

いわつきじどうセンターだより

1月号

スバル

発行 令和5年1月1日

社会福祉法人さいたま市社会福祉事業団

さいたま市立岩槻児童センター

さいたま市岩槻区本町1-11-11

TEL・FAX 048-757-4545

<https://www.saicity-j.or.jp>



さいたま市社会福祉事業団は、皆さまに支えられて、設立20周年を迎えました

中規模修繕のお知らせ

【8月1日(月)～令和5年3月31日(金)】

中規模修繕のため休館の予定です。

変更等が生じた場合は
またお知らせいたします。



休館中もイベントを行います。(完全予約制)

詳しくはTwitterをご覧ください!



1/12 (木)

赤ちゃんサロン 「子育てはじめて応援活動」

岩槻ではじめて子育てをする保護者の相談に乗ったり情報提供をします!

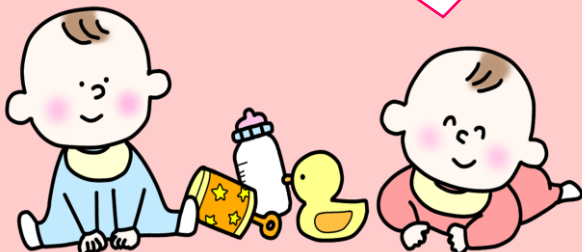
【場所】コミュニティセンターいわつき 2階和室

【時間】10:30～11:30

【定員】先着10組 【持ち物】バスタオル
6日(金)から電話申込みを開始いたします。



助産師、子育て支援課
保育コーディネーターの最強スタッフで
お待ちしております!!



1/21 (土)

「中高生 わくわくクッキング」

中高生のみんな集まれ~!!

【場所】コミュニティセンターいわつき
3階 クッキングスタジオ

【時間】10:30～13:00

【定員】先着10名

16日(月)から電話申込みを開始いたします!
【持ち物】参加費300円・エフロン・パンダナ・飲み物

何を作るかはお楽しみ♪
楽しく作って仲良く食べよう!



あけましておめでとうございます！

2023年もよろしくお願ひします。



1/23
(月)

読書の日

体操やリズム遊び
絵本を読んで簡単な工作をします♪

今回の絵本は
「しろくまちゃんのパンケーキ」

パンケーキを作りますよ♪

【場所】岩槻駅東口コミュニティセンター（駅前）
3階ワッツルームA

【時間】10：30～11：00

【定員】先着10組

16日（月）から電話申込みを開始いたします！



1/26
(木)

フキタイム

体操やリズム遊びをします！！

今回は風船で遊びます♪
お楽しみに～！！

【場所】岩槻駅東口コミュニティセンター（駅前）
3階ワッツルームA

【時間】10：30～11：00

【定員】先着10組

19日（木）から電話申込みを開始いたします！



申込みはこちら

048-788-2601
(平日 9：00～17：00)

【さいたま市社会福祉事業団分室】にかかります。

“岩槻児童センターのイベント申込みです”とお電話ください。