

あまぬまじどうセンターだより 1 月号

社会福祉法人さいたま市社会福祉事業団 さいたま市立天沼児童センター

さいたま市大宮区天沼町 1-194 Tel 048-645-7988



天沼児童センター
HP



児童センター
18 館 X

あけましておめでとうございます。

ねん
2026年
ねが
よろしくお願ひいたします!!



0 さいひろば



たいしやう さい こ ほ ごしや
対象:0歳のお子さんとその保護者

にち じ もく まいしゅうもくようび
日 時:1/15(木)~毎週木曜日

11:00~11:30

ないよう おや こ あそ なかま
内 容:親子ふれあい遊びや仲間づくりなど

7ちひろば



たいしやう みしゅうえん こ ほ ごしや
対象:未就園のお子さんとその保護者

にち じ か まいしゅう か きん
日 時:1/13(火)~毎週(火)(金)

11:00~11:30

ないよう て あそ かみしばい たいそう
内 容:手遊びや紙芝居、体操など

誕生会・身体測定会



たいしやう みしゅうえん こ ほ ごしや
対象:未就園のお子さんとその保護者

にち じ か
日 時:1/27(火)11:00~

たんじょうづき とも こえ か
誕生月のお友だちは 10:45 までにお声掛けください。

たんじょうづき とも ばあい ないよう へんこう
※誕生月のお友だちがいない場合は、内容を変更します。

実習生来館

がつ にち げつ がつ むいか きん とうきょうか せいだいがく
1月26日(月)~2月 6日(金)(東京家政大学)

じっしゅうせい き かつどう けんがく さんが じっし
実習生が来ます!!活動を見学・参加・実施します。

いっしょ あそ
一緒に遊ばせていただくこともあります。

きょうりょく ねが
ご協力お願いいたします。



でんしゃであそぼう

がつ にち ど うけつけ
1月17日(土)9:30~13:00(受付12:00 まで)

●場 所:体育室

●定 員:なし

●対 象:乳 幼児~小学生のこどもとその保護者



【変更点】

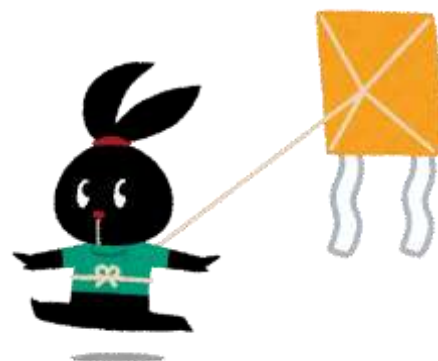
①小学生でも必ず保護者の付添いが必要です

②電車等の持ち込みはできません

こうさく 工作ランド 『ミニ風作り』

- 日 時: 1月24日(土) 14:30~15:30
- 対 象: 小学生以上
- 定 員: 10名
- 申込み: 1月10日(土) 10:00~直接または電話にて

折り紙を使って空に飛ばす風を作ります!!



みんなであそぼう

しょうがつ お正月あそび

まいしゅうげつようび 毎週月曜日 4時15分~4時45分



しょうがつ お正月あそびを楽しもう!!



こんげつ きゅうかんび 今月の休館日

ついたち もく みっか ど ねんしやす 1日(木)~3日(土)年始休み

にち げつ せいじん ひ 12日(月)成人の日

にち にち 18日(日) 9:00~13:00



ていきせいそう 定期清掃のため

りようあんない ご利用案内

- 開館時間 9時~6時

※小学生だけの利用は 5時30分までとなっています。

●体育室の利用について

- ・9時~1時...幼児さんタイム
- ・1時30分~5時30分...小学生以上タイム
- ・5時30分~6時...中・高生タイム

1グループ 20分間の交代制です。
事務室で順番をとってください。



●注意事項

- ☆就学前のお子さんは、おとなの付添いが必要です。お子さんから目を離さないようにしましょう。
- ☆遊びに来たら、1日1枚利用票を書きましょう。名前・住所・電話番号を書けるようにしておきましょう。
- ☆貴重品は自己管理をお願いします。ゲームやお金などは持ってこないようにしましょう。
- ☆おやつも含め、食事はできません。水分補給と赤ちゃんのミルクは可能です。決められた場所をお願いします。
- ☆車でのご来館はご遠慮いただくようお願いします。

みなさまからの寄附金の受付を行っています

児童センター
スマイルサポーター
はじめました! 詳しくはこちらへ→



きいてほしいこと箱

きいてほしいことやこまっていることが
あったらなんでも書いてね。

