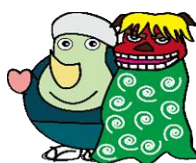


槻寿苑だより

さいたま市老人福祉センター槻寿苑
愛称・・・シニアふれあいセンター槻寿苑
さいたま市岩槻区笹久保1393



令和8年1月号
第403号

電話048-798-8088
FAX 048-798-8089

新年あけましておめでとうございます

謹んで新年のお慶び申し上げます。昨年は介護保険事業の閉鎖後、老人福祉センター事業のみで新たなスタートとなりました。予定通り行事等が開催され、障害者施設利用者と一緒に踊った「世代交流盆踊り大会」、日頃の成果を競い合った「うた自慢大会」等、すべて無事に終えることができたのは利用者皆様のご理解、ご協力によるものです。誠にありがとうございました。

1月につきましても新事業としてシルバー人材センターの案内事業等、今年も老人福祉センター槻寿苑の特色を活かし、ご利用者様が目的や楽しみを持ってご利用いただける施設を目指します。今年も利用者皆様のご多幸でありますよう心からお祈り申し上げます。

槻寿苑所長



【シルバー人材センター説明会】

1月16日(金)カラオケの休憩時間の12時5分から大広間にてシルバー人材センターの職員の方からシルバー人材センターの登録や就労についての説明会があります。

【お知らせ】

1月24日(土)は岩槻区シルバー人材センター新年会が大広間にて行われます。

終日、大広間の利用、カラオケはできません

ので、ご了承ください。



今月の定例行事



行 事	月 日	時 間	部 屋
すこやか運動教室	1月7日(水)・21日(水)	10:00～11:30	集会室
健康相談 (第1・3火曜日 第2・4金曜日)	1月6日(火)・27日(火) 1月9日(金)・23日(金)	9:30～12:00	健康相談室
転倒予防教室(第4木曜日)	1月22日(木)	10:15～11:30	集会室
卓球の日(第4木曜日)	1月22日(木)	13:00～16:00	集会室
eスポーツ	1月9日(金)	13:30～	集会室
レク・ストレッチ教室(第4金曜日)	1月23日(金)	10:30～11:30	機能回復訓練室
文化教室	次回は3月です。		





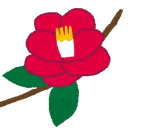
感染対策を継続しております。詳細につきましては、館内の掲示等を確認の上、ご利用ください。



さいたま市社会福祉事業団

令和8年 槻寿苑 1月の予定

・開館時間 午前9:00～午後5:00
 ・休館日 月曜・祝日・年末年始
 (月曜日が祝日の場合は、次の日の火曜)
 ※マナーを守ってご利用下さい。

日	月	火	水	木	金	土
12/28	12/29	12/30	12/31	1/1	2	3
	休館日	休館日	休館日	休館日 	休館日	休館日
4	5	6	7	8	9	10
開館 本年も よろしく お願い 致します。	休館日	★健康相談	★すこやか運 動教室(屋内)		★健康相談 ★eスポーツ	
11	12	13	14	15	16	17
	休館日 成人の日	休館日 振替休日			★シルバー人 材センター説 明会	
18	19	20	21	22	23	24
	休館日	★部屋 グラウンド 予約開始	★すこやか運 動教室(屋内)	★転倒予防教室 ★卓球の日	★健康相談 ★レク・ストレッチ 教室	シルバー 人材センター 新年会 ※大広間は 利用できま せん。
25	26	27	28	29	30	31
	休館日	★健康相談				

入館の際は、必ずシルバーカードを提示し、登録番号をお見せください。

《部屋・グラウンドの予約》

- 一般団体: 2026年 4月
- 登録団体: 2026年 5月

※受付の日程は

1月20日(火)～2月1日(日)

《部屋・グラウンドの抽選》

- 2月3日(火)

12時より大広間にて抽選します。

※クラブの方1名が必ず参加して
ください。不参加の場合は、辞退
扱いになります。

1月の体操

大阪ラフソレイ



槻寿苑
ホームページは
こちらから

