

さいたま市シニアふれあいセンター  
(老人福祉センター)


# 和 楽 荘



住 所： 〒336-0911  
さいたま市緑区三室2458番地

T E L : 048-873-5585 F A X : 048-873-5547

設 置： さいたま市

指定管理者： 社会福祉法人  
さいたま市社会福祉事業団

HP アドレス：<https://www.saicity-j.or.jp>



# 和楽荘の紹介

和楽荘は、60歳以上の方が、入浴やカラオケ、レクリエーション、各種行事、健康相談等で、1日を過ごしながら、健康増進や仲間づくりを図るための施設です。

## 【基本理念】

『高齢者が地域の中で笑顔でつながり支え合う、ふれあい豊かな老人福祉センター』を目指します。

## 【基本方針】

- ・介護予防と健康づくりの促進
- ・生きがいづくりの支援
- ・支え合う活力あるまちづくりの推進

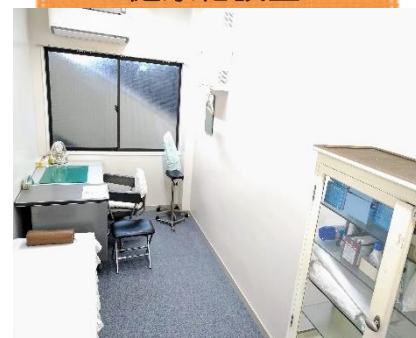
談話コーナー



浴室



健康相談室



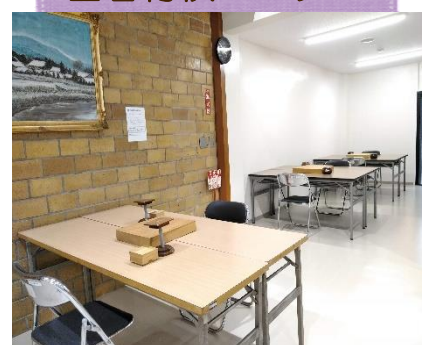
娯楽室



大広間



囲碁将棋コーナー



トレーニングコーナー



多目的室



茶室



# ご利用について

## 利用できる方

60歳以上の方(60歳未満の方は、原則入館できません。)

## 利用時間

午前9時から午後5時までです。  
※ 浴室の利用は、午前10時から午後4時までです。

## 利用方法

個人の方は、いつでも利用可能です。  
団体利用は事前予約が必要です。お問い合わせください。

## 利用料金

【無料】市内在住の満65歳以上の方でシルバーカードご提示の方  
老人クラブが該当老人クラブの事業として利用する場合  
障害者手帳をお持ちの方とその付き添いの方(1名まで)  
生活保護を受けている方  
【有料】満60歳から満65歳未満の方(1人1日100円)  
満60歳以上の市外在住の方(1人1日200円)

## 休館日

月曜日・敬老の日を除く祝日  
(祝日が月曜日の場合は、その翌日)  
年末年始(12月29日から1月3日まで)

## 入浴

体をきれいに洗ってから浴槽にお入りください。  
また、感染症の方、飲酒をされた方の入浴はできません。

## 駐車場

駐車場が狭いため公共交通機関のご利用をお願いします。  
飲酒後の車・バイク・自転車の運転はやめてください。

## その他

- ・館内は禁煙です。喫煙は、中庭の喫煙コーナーでお願いします。
- ・使用された備品は、元の場所にお戻しください。
- ・貴重品の管理は、各自でおこなってください。

# 交通のご案内



## 北浦和駅から

- ・東口 東武バス「さいたま市立病院」行 終点下車 2分

## 浦和駅から

- ・西口 東武バス「さいたま市立病院」行 終点下車 2分
- ・東口 国際興業バス「南台」行 「市立病院」下車 2分

## 東浦和駅から

- ・国際興業バス「馬場折返場」行 終点下車 7分
- ・国際興業バス「市立病院」行 終点下車 2分

## さいたま新都心駅から

- ・東口 東武バス「さいたま市立病院」行 終点下車 2分

## 大宮駅から

- ・東口 東武バスさいたま新都心経由「さいたま市立病院」行 終点下車 2分

詳しくは和楽荘だよりをご覧ください。  
皆さまのお越しをお待ちしています。

今月の和楽荘だより

