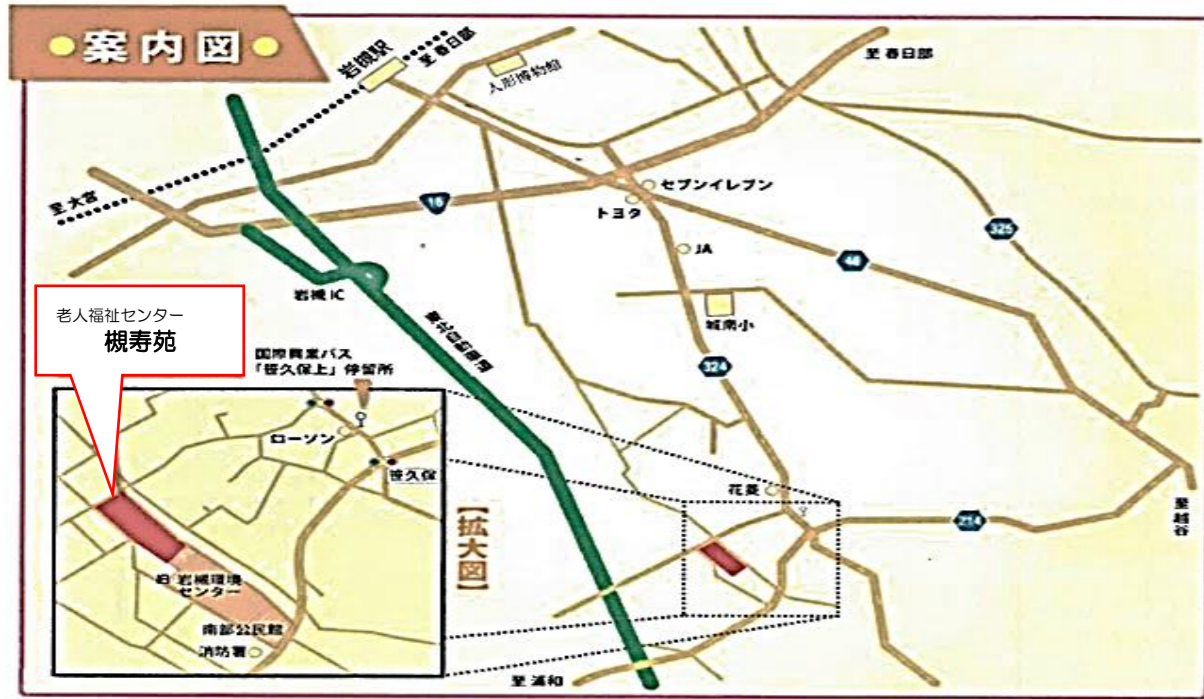


槻寿苑ご案内図



さいたま市シニアふれあいセンター

つき じゅ えん 槻 寿 苑

(老人福祉センター—槻寿苑)



バスで来られる方は

東武野田線アーバンパークライン

- ☆国際興業バス「東川口駅行き」で「笹久保上」下車徒歩 15 分
- 埼玉高速鉄道浦和美園駅から
- ☆国際興業バス「岩槻駅行き」で「笹久保上」下車徒歩 15 分

無料バス（火曜日から金曜日）もあります。
毎日、コースが変わります。
槻寿苑のホームページから時刻表をご覧ください。



槻寿苑ホームページ
ORコード

開館日 火曜日～日曜日
休館日 月曜日・敬老の日を除く祝日
年末年始（12月29日から1月3日まで）
（祝日が月曜日の場合はその翌日）



グラウンドゴルフ場



大広間



浴室



設置の目的
60歳以上の方が、入浴・演芸・レクリエーションや趣味及び各種集い、健康相談等で1日をゆっくり過ごしながら、健康増進や仲間づくりをはかるための施設です。

～基本理念～
「高齢者が地域の中でつながり
支え合うふれあい豊かな老人
福祉センター」を目指します。

～基本方針～
・介護予防と健康づくりの促進
・生きがいづくりの支援
・支え合う活力あるまちづくりの
推進

〒339-0034
さいたま市岩槻区笹久保 1393 番地
TEL 048-798-8088
Fax 048-798-8089
設置 さいたま市
社会福祉法人
さいたま市社会福祉事業団



利用できる方

60歳以上の方（60歳未満の方は、原則入館できません）

利用時間 午前9時から午後5時まで

（お風呂は午前10時～午後4時まで）

利用料

（無料）

- ・市内在住の満65歳以上の方で、
シルバーカードをご提示の方
- ・老人クラブが該当老人クラブの事業として利用する場合
- ・障害者手帳をお持ちの方とその付き添いの方（1名まで）
- ・生活保護を受けている方

（有料）

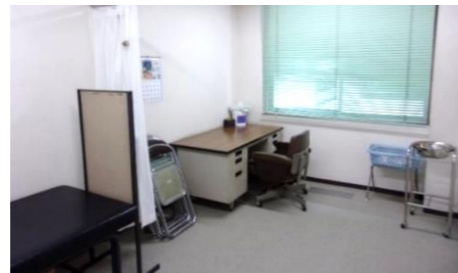
- ・満60歳から満65歳未満の方（1人1日100円）
- ・満60歳以上の市外在住の方（1人1日200円）

特色

- ・利用者によるクラブ団体が自主運営されています。
- ・ゲートボール場は申込みにより利用することができ、グラウンドゴルフもできます。
- ・マージャン、囲碁・将棋、バンパーゲームもあります。



シルバーカードのご提示で
入館できます。
笑顔で職員がお迎えします。



主な行事

- 転倒予防教室 ○演芸大会
- クラブ発表会 ○バス旅行
- うた自慢大会 ○eスポーツ
- グラウンドゴルフ大会
- 盆踊り大会 などがあります。

健康相談室では
介護相談（第1水曜日）
健康相談（第2・4金曜日）を行っています。
併設事業所として
デイサービス・居宅介護支援事業所が
あります。

大広間



- ・大広間は、100帖あり
通信カラオケがあります。
カラオケにつきましては
午前の部 10:30～12:00
午後の部 13:00～15:00 です。
10:20 と 12:50 に抽選を行い
当選された方がステージの上で歌うことができます。
- ・12:45 から毎日健康体操を行っています。

浴室

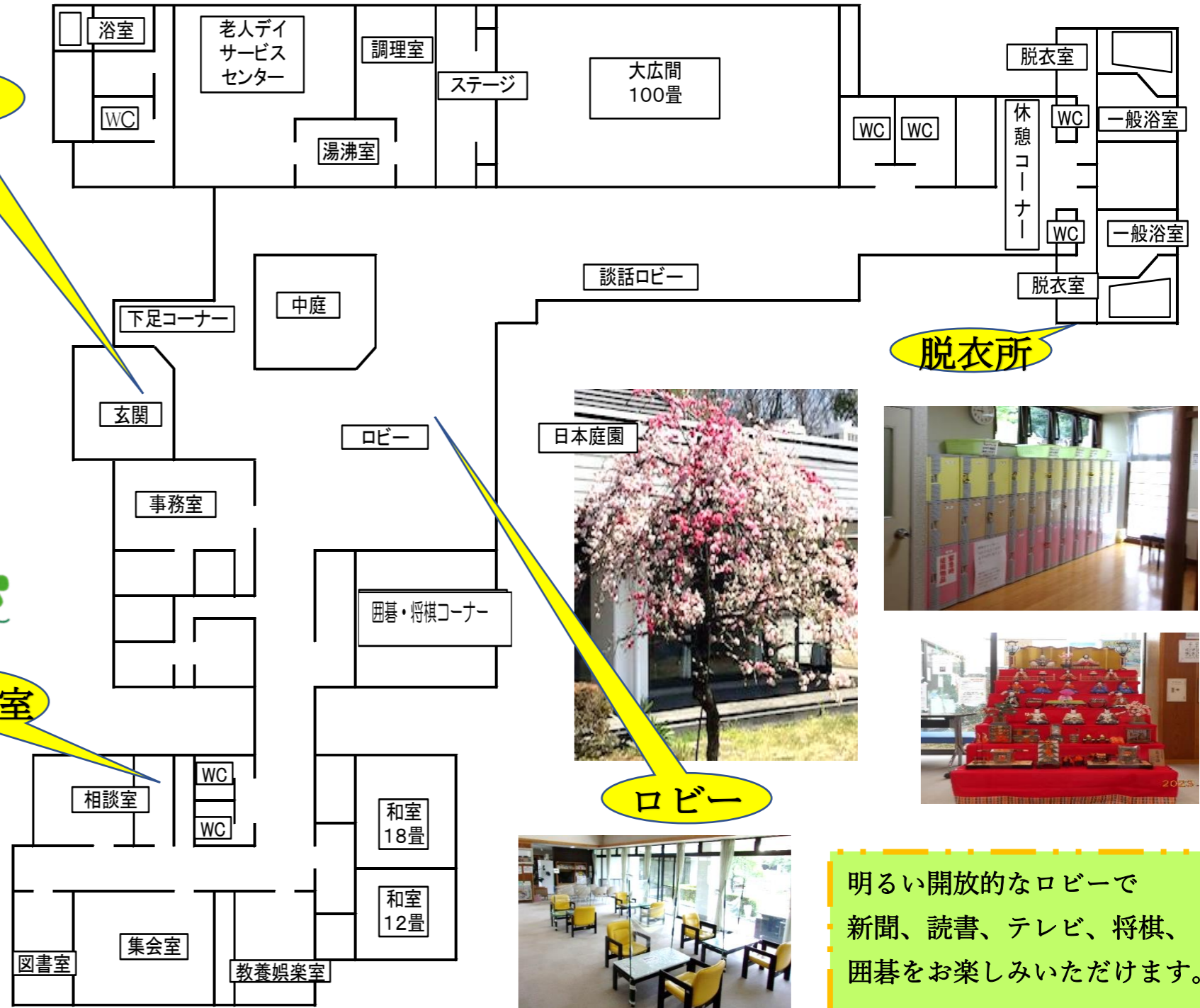


広い湯舟が自慢のお風呂です。



槻寿苑

受付



脱衣所



ロビー



明るい開放的なロビーで
新聞、読書、テレビ、将棋、
囲碁をお楽しみいただけます。