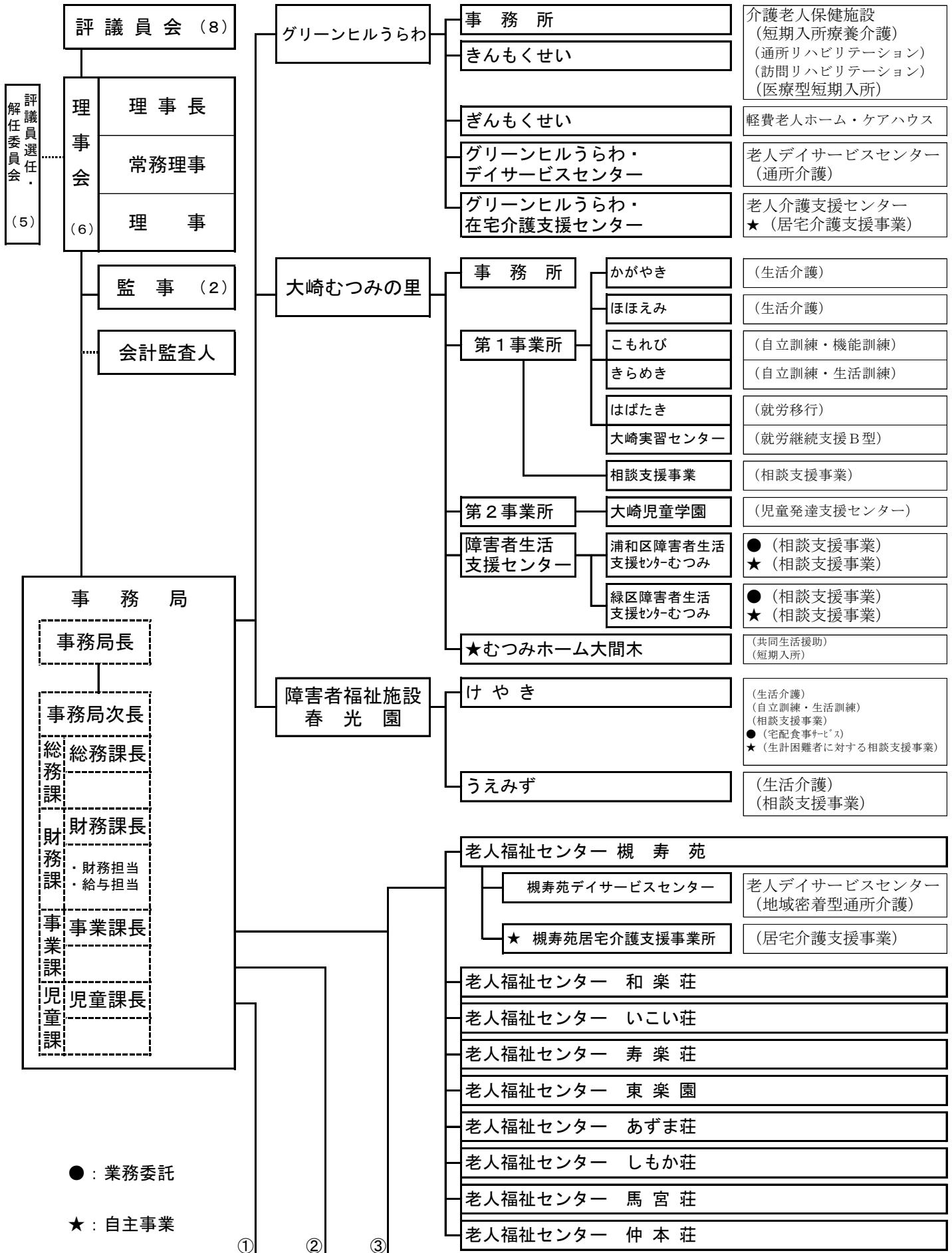


令和6年度 さいたま市社会福祉事業団 組織・機構



(市直営)

療育センターさくら草

①

②

③

榎の木

第2やまぶき

(生活介護)  
(就労移行)  
(就労継続支援B型)  
(相談支援事業)

第1やまぶき

(就労移行)  
(就労継続支援B型)  
(相談支援事業)

★日進職業センター

(就労移行)  
(就労継続支援B型)  
(就労定着支援)

★かやの木

(生活介護)  
(就労継続支援B型)

大砂土障害者  
デイサービスセンター

(生活介護)  
(自立訓練・機能訓練)  
(相談支援事業)

みずき園

(生活介護)  
(相談支援事業)

みのり園

身体障害者福祉センターB型

★放課後デイサービスみのり

(放課後等デイサービス)

●すみれ

(児童発達支援センター)

●たんぽぽ

(児童発達支援センター)

さくら草学園

(児童発達支援センター)

はるの園

(児童発達支援センター)

杉の子園

(児童発達支援事業)  
(保育所等訪問支援事業)  
(相談支援事業)

母子生活支援施設 けやき荘

三橋児童センター 三橋老人憩いの家  
三橋放課後児童クラブ 三橋老人憩いの家分館

植竹児童センター 植竹放課後児童クラブ

天沼児童センター 天沼老人憩いの家  
天沼放課後児童クラブ

宮原児童センター 宮原老人憩いの家  
宮原放課後児童クラブ

植水児童センター 植水老人憩いの家  
植水放課後児童クラブ

本郷児童センター 本郷老人憩いの家  
本郷放課後児童クラブ

片柳児童センター 片柳老人憩いの家  
海老沼放課後児童クラブ

春野児童センター 春野老人憩いの家  
春野放課後児童クラブ

馬宮児童センター 馬宮放課後児童クラブ

文蔵児童センター 文蔵放課後児童クラブ

浦和別所児童センター 浦和別所放課後児童クラブ

与野本町児童センター 与野本町老人憩いの家

向原児童センター

①

②

③

大戸児童センター 与野南放課後児童クラブ

●：業務委託

★：自主事業

①

②

③

大久保東児童センター

岩槻児童センター

仲本児童センター

尾間木児童センター

植水第二放課後児童クラブ (西区)

佐知川放課後児童クラブ (西区)

宮前放課後児童クラブ (西区)

大砂土放課後児童クラブ (北区)

七里放課後児童クラブ (見沼区)

東大宮放課後児童クラブ (見沼区)

東宮下放課後児童クラブ (見沼区)

大戸放課後児童クラブ (中央区)

上落合放課後児童クラブ (中央区)

下落合放課後児童クラブ (中央区)

与野西北放課後児童クラブ (中央区)

与野八幡放課後児童クラブ (中央区)

与野本町放課後児童クラブ (中央区)

大久保放課後児童クラブ (桜区)

大久保東放課後児童クラブ (桜区)

栄和放課後児童クラブ (桜区)

新開放課後児童クラブ (桜区)

神田放課後児童クラブ (桜区)

田島放課後児童クラブ (桜区)

土合放課後児童クラブ (桜区)

中島放課後児童クラブ (桜区)

西浦和放課後児童クラブ (桜区)

上木崎放課後児童クラブ (浦和区)

木崎放課後児童クラブ (浦和区)

北浦和放課後児童クラブ (浦和区)

大東放課後児童クラブ (浦和区)

高砂放課後児童クラブ (浦和区)

常盤放課後児童クラブ (浦和区)

仲町放課後児童クラブ (浦和区)

針ヶ谷放課後児童クラブ (浦和区)

本太放課後児童クラブ (浦和区)

浦和大里放課後児童クラブ (南区)

①

②

大谷口放課後児童クラブ

(南区)

①

②

大谷場放課後児童クラブ	(南区)
大谷場東放課後児童クラブ	(南区)
善前放課後児童クラブ	(南区)
辻放課後児童クラブ	(南区)
沼影放課後児童クラブ	(南区)
南浦和放課後児童クラブ	(南区)
谷田放課後児童クラブ	(南区)
大牧放課後児童クラブ	(緑区)
道祖土放課後児童クラブ	(緑区)
大門放課後児童クラブ	(緑区)
中尾放課後児童クラブ	(緑区)
原山放課後児童クラブ	(緑区)
三室放課後児童クラブ	(緑区)
野田放課後児童クラブ	(緑区)
岩槻放課後児童クラブ	(岩槻区)
太田放課後児童クラブ	(岩槻区)
柏崎放課後児童クラブ	(岩槻区)
上里放課後児童クラブ	(岩槻区)
慈恩寺放課後児童クラブ	(岩槻区)
城南放課後児童クラブ	(岩槻区)
城北放課後児童クラブ	(岩槻区)
徳力放課後児童クラブ	(岩槻区)
西原放課後児童クラブ	(岩槻区)
東岩槻放課後児童クラブ	(岩槻区)
和土放課後児童クラブ	(岩槻区)
新和小学校放課後子ども居場所事業	(岩槻区)
大宮ふれあい福祉センター	